



BURGER

chrome

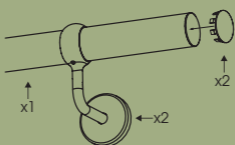
métal



réf.
1158

**pack complet
main courante
acier chromé**

Ø 40 x 2000 mm



- E** Pack listo para su montaje • acero cromado
- P** Pack pronto a montar • aço cromado
- I** Pack pronto da montare • acciaio cromato
- NL** Pack gereed voor montage • verchromd staal
- D** Montagefertige Bausatz • Verchromt
- GB** Packs ready for assembly • chrome steel



PENSEZ AU TRI !
ENSEMBLE RÉDUISONS
L'IMPACT ENVIRONNEMENTAL
DES EMBALLAGES

FILM & BLISTERS
EN PLASTIQUE



À JETER

BOITE CARTON



À RECYCLER

CONSIGNE POUVANT VARIER LOCALEMENT
WWW.CONSIGNESDETRI.FR



réf. 1158



3

443440

011583

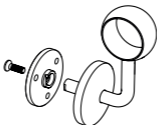
11/2018



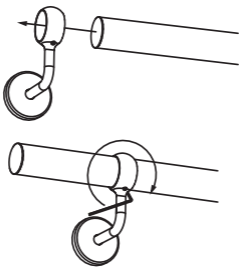
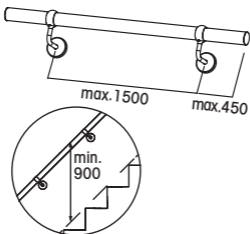
BURGER

pack complet main courante acier chromé

Ø 40 x 2000 mm



- FR** Assurez vous que les fixations fournies soient compatibles avec le mur.
- E** Asegurese que las fijaciones incorporadas son compatibles con el tipo de pared.
- P** Verifique que as fixações fornecidas são compatíveis com a parede.
- I** AssicurateVi che i fissaggi forniti siano compatibili con il muro.
- NL** Zorg ervoor dat de bijgelverde bevestigingen compatibel met de muur zijn.
- D** Sicherstellen, daß die mitgelieferten Befestigungen an der Wand angebracht werden können.
- GB** Please check that the wall plugs enclosed are suitable for your application.



- FR** Ne pas trop serrer la vis de blocage
- E** No apretar demasiado el tornillo de bloqueo
- P** Não apertar excessivamente o parafuso de bloqueio
- I** Non chiudere troppo la vite di blocco
- NL** De blokkeerschroef niet te sterk aandraaien
- D** Arretier Schrauben nicht zu fest anziehen
- GB** Do not over tighten the tube retaining screw